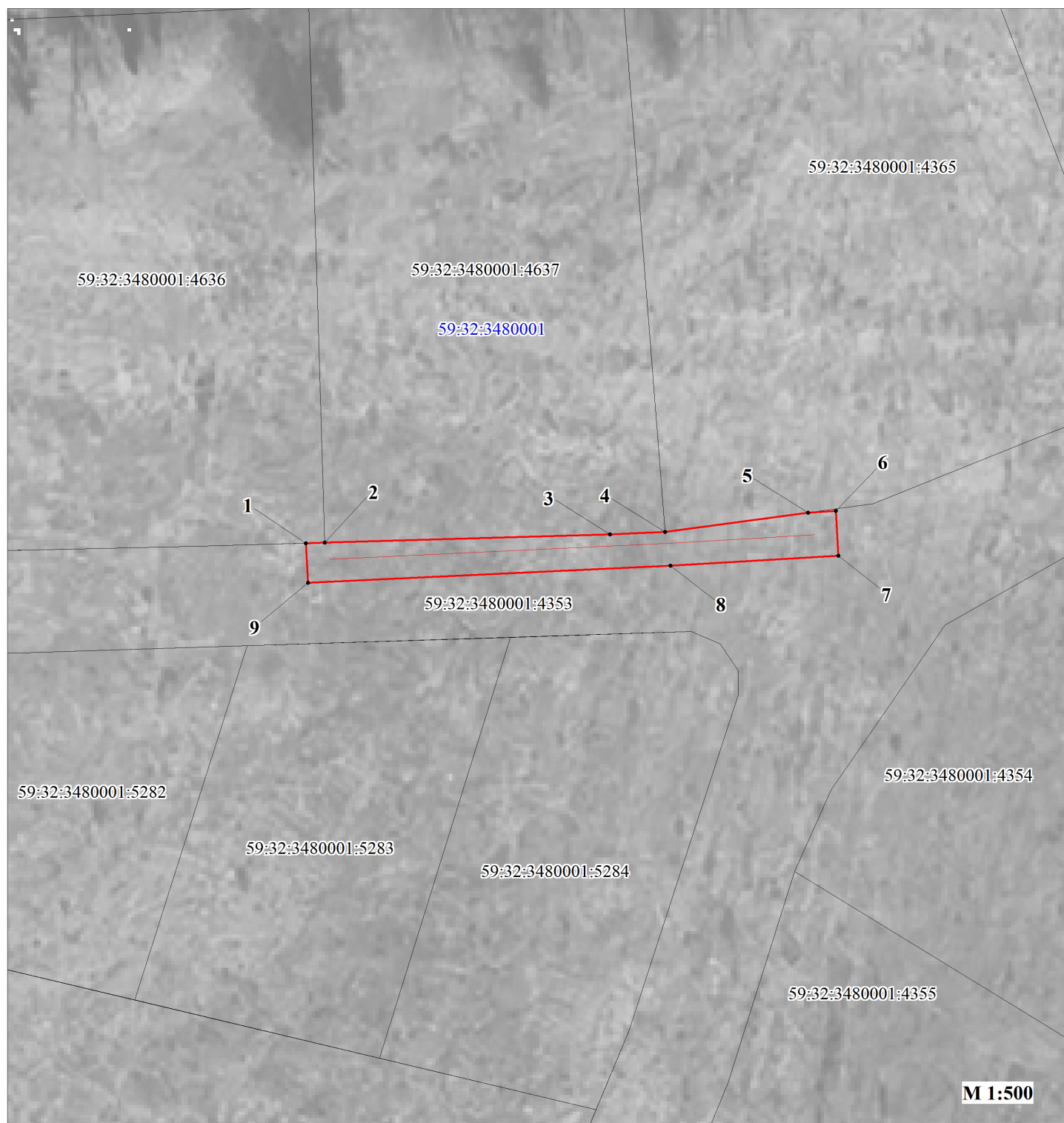


Публичный сервитут
"Строительство ВЛ 0,4 кВ от РУ 0,4 кВ от ТП-10/0,4 кВ,
установка оборудования учета э/э на опоре ВЛ 0,4 кВ
для электроснабжения малоэтажной жилой застройки по адресу: Пермский край,
Пермский район, квартал ЗаГорный (кад. номер зем. участка 59:32:3480001:5282)"
Схема расположения границ публичного сервитута



Условные обозначения:

59:32:3480001
59:32:3480001:5282

кадастровый номер квартала
кадастровый номер земельного участка, учтенного в ГКН
граница земельного участка, учтенного в ГКН
граница публичного сервитута
граница кадастрового квартала
характерная точка границы
проектируемая линия ВЛ 0.4 кВ



• 1



<p align="center"> ОПИСАНИЕ МЕСТОПОЛОЖЕНИЯ ГРАНИЦ ПУБЛИЧНОГО СЕРВИТУТА «Строительство ВЛ 0,4 кВ от РУ 0,4 кВ от ТП-10/0,4 кВ, установка оборудования учета э/э на опоре ВЛ 0,4 кВ для электроснабжения малоэтажной жилой застройки по адресу: Пермский край, Пермский район, квартал ЗаГорный (кад. номер зем. участка 59:32:3480001:5282)» ПЕРМСКИЙ КРАЙ, ПЕРМСКИЙ МУНИЦИПАЛЬНЫЙ ОКРУГ (НАИМЕНОВАНИЕ ОБЪЕКТА) </p>				
Сведения о местоположении границ объекта				
1. Система координат МСК-59, зона 2				
2. Сведения о характерных точках границ объекта				
Обозначение характерны х точек границ	Координаты. м		Метод определения координат и средняя квадратическая погрешность положения характерной точки (M _t). м	Описание закреплен ия точки
	X	Y		
1	2	3	4	5
1	504490.30	2239202.21	Геодезический метод; M _t =0.1	-
2	504490.35	2239203.87	Геодезический метод; M _t =0.1	-
3	504491.09	2239229.33	Геодезический метод; M _t =0.1	-
4	504491.31	2239234.28	Геодезический метод; M _t =0.1	-
5	504493.03	2239247.04	Геодезический метод; M _t =0.1	-
6	504493.18	2239249.50	Геодезический метод; M _t =0.1	-
7	504489.19	2239249.74	Геодезический метод; M _t =0.1	-
8	504488.29	2239234.75	Геодезический метод; M _t =0.1	-
9	504486.76	2239202.38	Геодезический метод; M _t =0.1	-
1	504490.30	2239202.21	Геодезический метод; M _t =0.1	-